

Futurix - vesitiivis teollisuusliitin, jonka IP65 on ihanteellinen käytettäväksi ankarissa ympäristöissä.

Kuvaus

Pinta-asennettava teollisuusvalaisin diffusorilla ja laajalla valonjaolla. Runko vaaleanharmaata lasikuidulla vahvistettua polyesteriä. Hajotin opaalia/himmeä polykarbonaattia (IK08), joka antaa tasaisen, pehmeän ja kevyen. Kiinnitysklipsit ruostumatonta terästä.

Sovellusalueet

Teollisuustilat, maatalous, kylmävarasto, autotalli, pysäköinti, varasto.

Asennus

Kaapeliläpiviennit tiivisteillä molemmissa päissä. Läpijohdotus vakiona 5x2,5mm² push-in riviliittimillä molemmissa päissä.

Asennus

Suoraan kattoon tai seinään mukana toimitetuilla kiinnikkeillä. sovituksen kanssa. Vaijeri ja seinäkiinnike saatavana lisävarusteena.

LED-ohjain

Elektroninen ja korkeataajuinen LED-ohjain hyväksytyiltä valmistajilta.

Muuta

- Saavavilla pyynnöstä:
- PC runko ja kupu - IK10
- IP66 versio PG tiivisteellä (lisävaruste)
- Versio pikaliitimillä
- 830 tai 850 värilämpötila
- Ra 90
- DALI versiot tklevat Touch & dim.

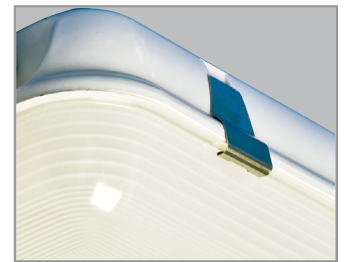
Valaisimia (pcs) piirissä

	10-B	10-C	16-B	16-C
14/20/27W	20	34	33	56
17/23/27/34/40/55W DALI	13	21	21	35
34/56/63W	13	22	22	37
63W	DALI 15	24	24	40
92W			22	
92W	DALI		22	

Värien toistoindeksi Ra: 80
MacAdam-väritoleranssi: 3
Elinikä: Ta 25°C: L0B10 100.000t
Ta max: L80B10 50.000t



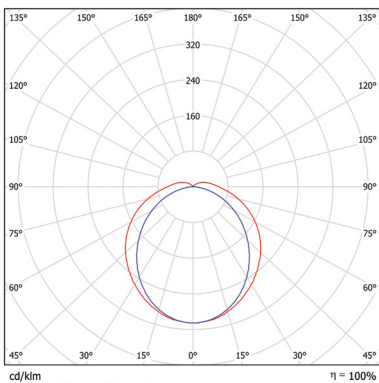
LED technique for optimal luminous flux and efficiency



Fixing clips in stainless steel



Versions with Quick connector



Futurix 37W 840

DEFA no.	Kuvaus	Moduuli	Valolähdet	Valaisi.lm	lm/W	Ohjaustapa	Ta max	Ta min	Paino
127560	Futurix	665mm	13W 830	1900	146		40°C	-20°C	1,8 kg
127552	Futurix	665mm	13W 840	2000	153		40°C	-20°C	1,8 kg
127561	Futurix	665mm	18W 840	2700	150		40°C	-20°C	2,3 kg
127554	Futurix	1275mm	25W 830	3914	156		40°C	-20°C	2,9 kg
127562	Futurix Radar	1275mm	25W 830	3914	156	Sensor	40°C	-20°C	3,0 kg
127549	Futurix	1275mm	25W 840	4120	164		40°C	-20°C	2,9 kg
127558	Futurix	1275mm	25W 840	4120	164	DALI	40°C	-20°C	2,9 kg
127556	Futurix Radar	1275mm	25W 840	4120	164	Sensor	40°C	-20°C	3,0 kg
122475	Futurix Emergency	1275mm	27W 840	4340	161	3h self-test	30°C	5°C	3,0 kg
127548	Futurix	1575mm	31W 840	5150	166		40°C	-20°C	3,8 kg
127550	Futurix	1575mm	31W 840	5150	166	DALI	40°C	-20°C	3,8 kg
127555	Futurix Radar	1575mm	31W 840	5150	166	Sensor	40°C	-20°C	3,9 kg
122719	Futurix Emergency	1575mm	37W 840	5530	149	3h self-test	30°C	5°C	3,9 kg
127559	Futurix	1275mm	35W 840	5600	160	DALI	40°C	-20°C	3,8 kg
127563	Futurix	1575mm	53W 830	7695	145	DALI	38°C	-20°C	3,8 kg
127546	Futurix	1575mm	53W 840	8100	153		38°C	-20°C	3,8 kg
127553	Futurix	1575mm	53W 840	8100	149	DALI	38°C	-20°C	3,8 kg
127557	Futurix Radar	1575mm	53W 840	8100	153	Sensor	38°C	-20°C	3,9 kg
119729	Futurix Emergency	1575mm	56W 840	7760	139	3h self-test	30°C	5°C	3,9 kg
127547	Futurix	1575mm	60W 840	8900	150		35°C	-20°C	3,8 kg
127551	Futurix	1575mm	60W 840	8900	150	DALI	35°C	-20°C	3,8 kg
122472	Futurix Radar	1575mm	66W 840	9030	137	Sensor	35°C	-20°C	3,9 kg
122686	Futurix AC/DC	1575mm	56W 840	7760	139		38°C	-20°C	3,8 kg
122687	Futurix AC/DC	1575mm	56W 840	7760	139	DALI	38°C	-20°C	3,8 kg
127564	Futurix	1575mm	92W 840	13970	152		35°C	-20°C	3,8 kg
127565	Futurix	1575mm	92W 840	13970	152	DALI	35°C	-20°C	3,8 kg

Fixing bracket 118995 supplied incl with the fitting

Accessories:

114079	Wall bracket 45° - galvanized	pair	
109549	Wall bracket - adjustable - corrosion class 3	pair	
111730	Suspension hook for wire	1 pcs	use in combination with the fixing bracket
114084	Wire bracket - max 6mm	pair	use in combination with the fixing bracket
xxxxxx	PG M20 glad with locknut	kit	for upgrad to IP66 version



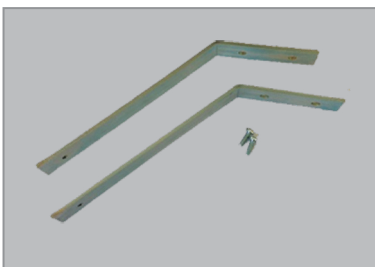
Fixing bracket in stainless steel - supplied ncl. with the fitting



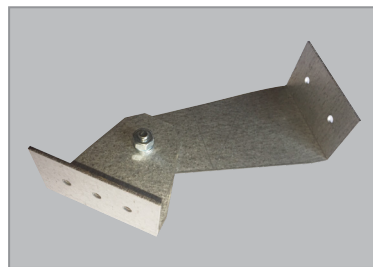
Suspension hook for wire - use in combination with the fixing bracket



Wire bracket max 6mm - use in combination with the fixing bracket



Wall bracket 45° - galvanized



Adjustable wall bracket - corrosion class 3