

Elect flow 1



Elect flow - ny generasjon lyskaster

Beskrivelse

Armaturhus i presstøpt aluminium med slagfast 5 mm planglass. Pulverlakkert i grå RAL7035, korrosjonsklasse C5. Glatt overflate uten kjøleribber. Elect er konstruert for maksimal varmeavgivelse og lang levetid. CLO - Constant Light Output er standard. Tilfredsstiller krav til EN 62471 fotobiologisk sikkerhet. Integrert 6kV overspenningsvern

Bruksområder

Belysning av parkeringsplasser, mindre områder, skilt, fasader, etc. Kommersielle bygg, hotell, shopping og offentlig miljø.

Montasje

Stående, hengende og på vegg.
M20 nippel (6-12mm) og blindnippel.
2m påmontert kabel FQQ 2x1,5mm².

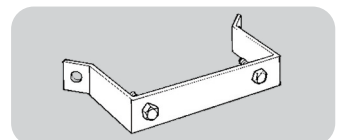
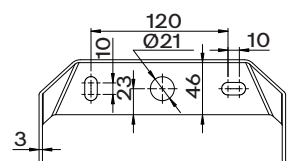
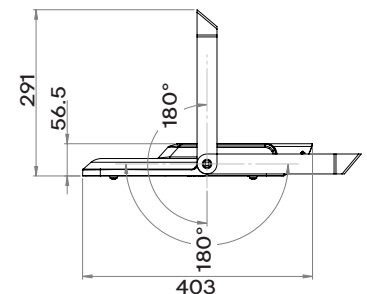
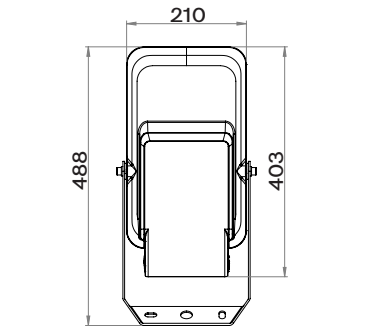
På forespørsel

- 10kV overspenningsvern
- Tilpasset effekt/ytelse
- Andre kabellengder
- Nattsinking
- Zhaga konnektor
- 4000K

Lyskilde

Fargegjengivelse: 3000K Ra >70
Fargetoleranse MacAdam: 3
Levetid: 100 000t L90B10
Vindflate: 0,032 m²

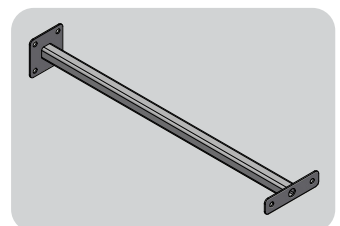
System effektivitet opp til 150 lm/W



Hjørnefeste



Avlastningsplate for stålfasader eller andre svake fasader



Veggarm

DEFA nr.	EL nr.	Type	Bestykning				Vekt (kg)
128816		<input type="checkbox"/> Elect flow 1	16LED	4200lm	28W	730	3.8kg
128817		<input type="checkbox"/> Elect flow 1	24LED	9200lm	65W	730	3.8kg

Tilbehør:

128901	3232043	<input type="checkbox"/>	10kV overspenningsvern med LED indikator
121462		<input type="checkbox"/>	Hjørnefeste
119802		<input type="checkbox"/>	Avlastingsplate 18,5 x 25 cm galv.
129025			Veggarm L=75 cm

= Lagerføres