

Elect flow 1



Elect flow - ny generation strålkastare

Beskrivning

Armaturhus i pressgjuten aluminium med slagtåligt 5 mm plant glas. Pulverlackerad i grå RAL7035, korrosionsklass C5. Slät yta utan kylflänsar. Elect är konstruerad för maximal värmeavledning och lång livslängd. CLO - Constant Light Output är standard. Uppfyller kraven för EN 62471 fotobiologisk säkerhet. Integrerat 6kV överspänningskydd.

Användningsområde

Belysning av parkeringsplatser, mindre områden, skyltar, fasader etc. Kommersiella byggnader, hotell, shopping och offentliga miljöer.

Montage

Stående, hängande och på vägg.
M20-nippel (6-12 mm) och blindnippel.
2 m monterad kabel FQQ 2x1,5 mm².

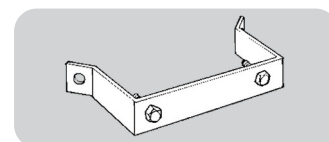
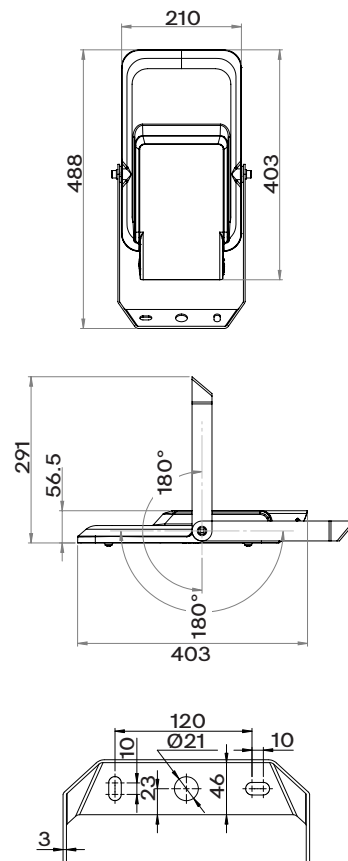
På förfrågan

- 10kV överspänningskydd
- Anpassad effekt/prestanda
- Andra kabellängder
- Nattsänkning
- Zhaga-kontakt
- 4000K

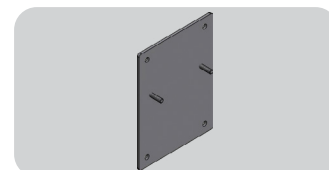
Ljuskälla

Färgåtergivningsex: Ra >70
Färgtolerans MacAdam: 3
Livslängd: 100 000t L90B10
Vindfång: 0,032 m²

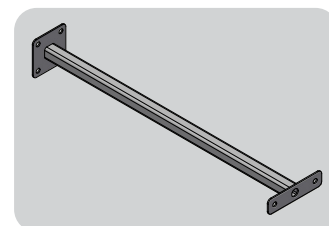
Systemeffektivitet upp till 150 lm/W



Hörfäste



Stödplatta för stålfasader eller andra svaga fasader.



Väggarm

DEFA no.	El.nr	Ljuskälla	Vikt (kg)
128816	Elect flow 1	16LED 4200lm 28W 730	3.8kg
128817	Elect flow 1	24LED 9200lm 65W 730	3.8kg

Tillbehör:

128901	10kV Överspänningskydd med LED-indikator
121462	Hörfäste
119802	Stödplatta 18,5 x 25 cm galvaniserad
129025	Väggarm L=75 cm